

# DAINICHI

## ENGINEERING

# Windproof Net

競艇場水面の風を安定させる  
大日の防風ネットソリューション



ボートレース浜名湖 静岡県



ボートレースまらがめ 香川県



ボートレース津 三重県



ボートレース大村 長崎県



ボートレースとこなめ 愛知県

### 大日エンジニアリング株式会社

[www.dainichi-eng.co.jp](http://www.dainichi-eng.co.jp)

本社 〒100-0005 東京都千代田区丸の内 1-7-12  
TEL 03-6665-9470  
東北営業所 〒980-0802 宮城県仙台市青葉区二日町 13-18  
TEL 022-212-1248  
中部営業所 〒460-0003 愛知県名古屋市中区錦 1-10-20  
TEL 052-201-3182  
西日本営業所 〒812-0016 福岡県福岡市博多区博多駅南 1-3-6  
TEL 092-437-3701

大日エンジニアリング株式会社一級建築士事務所  
登録番号 一級 東京都知事登録 第 65961 号

#### 特定建設業許可

国土交通大臣許可(特-6)第25099号  
土木事業 建築工事業  
大工事業 とび・土工事業  
石工事業 屋根工事業  
タイル・れんが・ブロック工事業  
鋼構造物工事業  
舗装工事業 しゅんせつ工事業  
塗装工事業 内装仕上工事業  
水道施設工事業

 **DAINICHI ENGINEERING CO.,LTD**

[www.dainichi-eng.co.jp](http://www.dainichi-eng.co.jp)



# 大日の環境ネットベストソリューション

大日エンジニアリングは、野球場やゴルフ場などの防球ネットや防塵ネット、照明鉄塔など各種ネットを支えるポールのスペシャリストとして多くの設計・施工実績を積み重ねてきました。そこで培った信頼性とエンジニアリング力を活かし、競艇場の防風ネットをはじめ、各種ソリューションをご提案します。

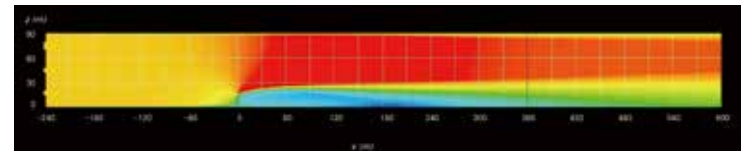
## 防風ネット

効率的な防風効果のため各種条件を検討

防風ネット設置後の効率的な防風効果を得るためには、設置する位置から競走水面までの距離、建物との取り合い、競走水面の大きさ等、各種条件を検討する必要があります。これらをトータルに検討し、最適な防風ネットの高さや設置幅、ネット種類をご提案します。



ボートレース大村 長崎県



シミュレーションによる流速分布図

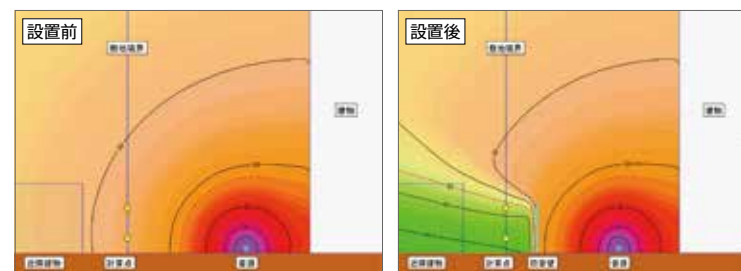
## 防音パネル

発生音による近隣への防音対策

現在の発生音状況から、防音壁等を用いた対策を施した場合、どのような効果が見込めるのかを、音量・音質・敷地面等をもとにシミュレーションを行います。その結果を踏まえ、効果の高い防音パネルの最適な配置・高さ・延長・仕様をご提案します。



ボートレース大村 長崎県

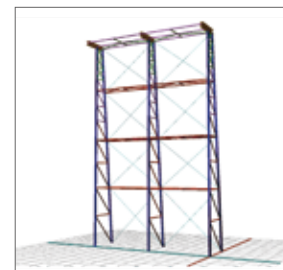


防音パネル設置シミュレーション (断面)

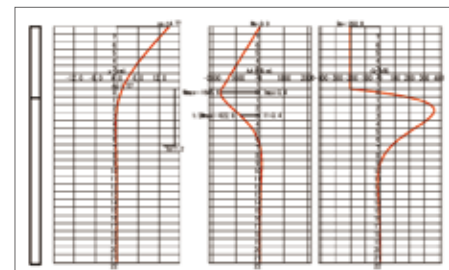
## 支柱計画

防風ネットに合わせて支柱仕様をご提案

建築基準法に基づき暴風時、地震時、基礎地盤等の自然という不確定要素の高いものに対して防風ネットが効果的かつ安全であるかを検討。そのほか、支柱及び各諸部材を建築地に合わせあらゆる角度から検討し、ベストプランを提供します。工作物確認申請書、図面、構造計算書の作成から申請手続きのフォローを行います。



弾性対応解析ソフトによる検討



各種地盤に合わせた基礎解析

## 各種ソリューション

競艇場の環境整備に定める各種ソリューション  
化繊ネット以外にも、セキュリティ性の高い鋼製仕様もご提案します。

鋼製パネル

進入防止や防風対策、場外からの秘匿性の確保など、さまざまな用途に対応します。鋼板は、有孔・無孔などのバリエーションも用意しています。



ボートレース尼崎 兵庫県

鋼製門扉

セキュリティ性が求められる進入防止対策には、剛性の高い鋼製門扉がおすすめです。既製の門扉から、サイズや仕様などを用途に合わせて設計できるオーダー品のご提案も可能です。



ボートレース浜名湖 静岡県

## 最適施工

現地に即した施工をご提案・実施

多くの実績から培ったノウハウを駆使して、現場施工条件に合った工法を選択し、安全かつ低コストの施工を実現します。



建設柱状況

計画から施工、メンテナンスまでトータルにサポートします。

