

DAINICHI

ENGINEERING

技術力と提案力で
スポーツ施設や公園を照らす
大日の照明鉄塔ソリューション

Lighting Tower



大日エンジニアリングは、野球場やゴルフ場などの防球ネットや防風ネット、防塵ネットなど、各種ネットを支えるポールのスペシャリストとして多くの設計・施工実績を積み重ねてきました。そこで培ってきた信頼性とエンジニアリング力を活かして、スポーツ施設や公園の照明鉄塔をご提案いたします。



大村競艇場 長崎県



DAINICHI ENGINEERING CO.,LTD

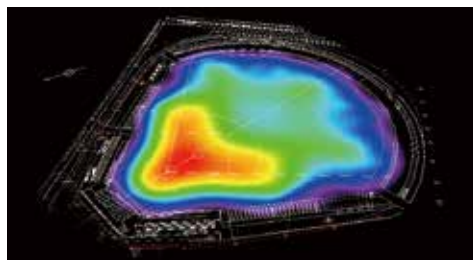
<http://www.dainichi-eng.co.jp/>

照明鉄塔ベストソリューションへの3つのポイント

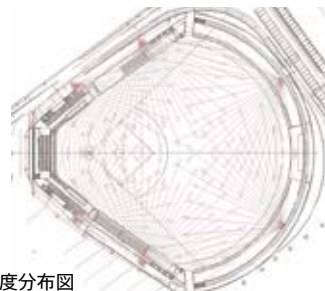
照明計画

競技に合わせた照度シミュレーションにより照明灯具の配置をご提案します

照明施設を設置する際には、競技種目や競技レベル、競技のしやすさ、周辺環境への影響等を考慮する必要があります。これらをトータルに検討し、必要な灯数や設置高さをご提案いたします。



フォールスカラーレンダリングによる照度検討

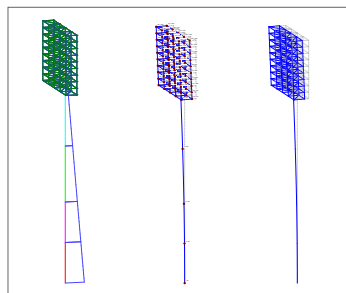


照度分布図

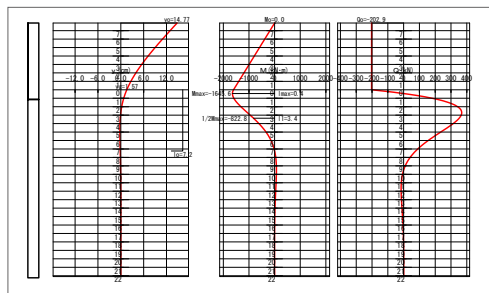
支柱計画

必要な照明灯具に合わせて支柱仕様をご提案します

建築基準法に基づき、暴風時、地震時、基礎地盤等の自然と言う不確定要素の高いものに対して照明鉄塔が効果的かつ安全であるかを検討。また、支柱及び各諸部材を建築地に合わせあらゆる角度から検討し、ベストプランを提供します。



弾性応力解析ソフトによる検討



各種地盤に合わせた基礎解析

最適施工

現地に即した施工をご提案・実施いたします

多くの実績から培ったノウハウを駆使して、現場施工条件に合った工法を選択し、安全かつ低コストに大型鉄塔の施工を実現します。



建設柱状況

計画から施工まで照明鉄塔をトータルサポート

基本構想

企画開発

実施設計

確認申請

工事

完工

メンテナンス



佐久運動公園 長野県



 **大日エンジニアリング株式会社**

URL: <http://www.dainichi-eng.co.jp/>

本社 〒100-0005 東京都千代田区丸の内 1-7-12
TEL 03-6665-9470

東北営業所 〒980-0802 宮城県仙台市青葉区二日町 13-18
TEL 022-212-1248

中部営業所 〒460-0003 愛知県名古屋市中区錦 1-10-20
TEL 052-201-3182

西日本営業所 〒812-0016 福岡県福岡市博多区博多駅南 1-3-6
TEL 092-437-3701